

Barca di Venezia per Padova - 1. Introduzione à5

Adriano Banchieri

Canto I

Canto II

Alto

Tenor

Basso

Ne - ghit - to - si, ne-ghit-to-si, ne - ghit - to - si, che fa - te?

Ne - ghit - to - si, ne-ghit-to-si, ne - ghit - to - si, che fa - te? che

Ne-ghit-to-si, ne - ghit - to - si, ne - ghit - to - si, che fa - te?

8

8

6

che fa - te? A che son - no cer - ca - te? Sve - glia-te - vi, sve-glia-te - vi dal -

fa - te? A che a che son - no cer-ca - te? Sve - glia-te - vi, sve-glia-te - vi dal -

8

8

A che son - no cer - ca - te? Sve - glia-te - vi, sve-glia-te - vi dal -

Sve - glia-te - vi, sve-glia-te - vi dal - l'o - zio, Sve -

8

Sve - glia-te - vi, sve-glia-te - vi dal - l'o - zio, Sve -

12

l'o - zio, Sve - glia-te - vi, sve-glia-te - vi dal - l'o - zio, en - tra - te in bar - ca,

l'o - zio, Sve - glia-te - vi, sve-glia-te - vi dal - l'o - zio, en - tra - te in bar - ca, en -

8

8

l'o - zio, Sve - glia-te - vi, sve-glia-te - vi dal - l'o - zio, en - tra - te in bar - ca, en -

glia-te - vi, sve-glia-te - vi dal - l'o - zio, en - tra - te in bar - ca, en - tra - te in

8

glia-te - vi, sve-glia-te - vi dal - l'o - zio, en - tra -

17

en - tra - te in bar - ca e pi - glia - te - vi luo - co,

tra - te in bar - ca, en - tra - te in bar - ca e pi - glia - te - vi luo - co,

8

8

tra - te in bar - ca, en - tra - te in bar - ca e pi - glia - te - vi luo - co, e pi - glia - te - vi luo - co,

bar - ca, en - tra - te in bar - ca e pi - glia - te - vi luo - co, e pi -

8

te in bar - ca, e pi - glia - te - vi luo - co

Ec - co-mi a voi man - da - to che son, che son l'U-mor Sve - glia - to

Ec - co-mi a voi man - da - to che son, che son l'U-mor Sve - glia - to

Ec - co-mi a voi man - da - to che son, che son l'U-mor Sve - glia - to

glia - te - vi luo - co men - tr'è scar - ca.

men - tr'è scar - ca.

sol per dir - vi ch'ù dre-te bel-le bot - te,

sol per dir - vi ch'ù dre-te bel-le bot - te,

Ec - co-mi a voi man - da - to che son, che son l'U-mor Sve - glia - to sol per

Ec - co-mi a voi man - da - to che son, che son l'U-mor Sve - glia - to sol per

Ec - co-mi a voi man - da - to che son, che son l'U-mor Sve - glia - to

sol per dir - vi ch'ù dre-te bel-le bot - te,

sol per dir - vi ch'ù dre-te bel-le bot - te,

sol per dir - vi ch'ù dre-te bel-le bot - te,

sol per dir - vi ch'ù dre-te bel-le bot - te,

sol per dir - vi ch'ù dre-te bel-le bot - te,

sol per dir - vi ch'ù dre-te bel-le bot - te,

ch'ù dre - te bel-le bot - te sol - can - do le pal - lu - di que - sta not - te.

sol per dir - vi ch'ù dre-te bel-le bot - te sol - can - do le pal - lu - di que - sta not - te.

dir - vi ch'ù dre-te bel-le bot - te sol - can - do le pal - lu - di que - sta not - te.

sol per dir - vi ch'ù dre-te bel-le bot - te sol - can - do le pal - lu - di que - sta not - te.

dir - vi ch'ù dre-te bel-le bot - te sol - can - do le pal - lu - di que - sta not - te.

Barca di Venezia per Padova - 1. Introduzione à5

Canto I

Adriano Banchieri

Ne-ghit - to - si, ne-ghit-to-si, ne - ghit - to - si, che
5
fa-te? che fa-te? A che son-no cer - ca - te? Sve-
11
glia-te - vi, sve-glia-te - vi dal - l'o - zio, Sve - glia-te - vi, sve-glia-te - vi dal-
14
l'o - zio, en - tra - te in bar - ca, en-tra-te in bar -
19
ca e pi - glia - te-vi luo - co, Ec - co mi a voi man -
26
da - to che son, che son l'U mor Sve - glia - to sol per
33
dir - vi ch'u dre-te bel-le bot-te, sol per dir - vi ch'u dre-te bel-le
37
bot-te, sol per dir-vi ch'u dre - te belle bot - te
43
sol - can - do le pal - lu - di que - sta not - te.

Barca di Venezia per Padova - 1. Introduzione à5

Canto II

Adriano Banchieri

Ne-ghit - to - si, ne ghit to-si, ne-ghit -to - si, che fa - te?

5
che fa-te? A che a che son-no cerca - te? Sve-

11
glia-te-vi, sve glia-te-vi dal - l'o - zio, Sve - glia-te-vi, sve glia-te-vi dal - l'o -

15
zio, en - tra - te in bar-ca, en - tra - te in bar - ca, en - tra - te in bar -

19
ca e pi - glia-te-vi luo-co, Ec - co mi a voi man - da - to che

27
son, che son l'U-morSve - glia - to sol per

33
dir - vich'u dre-te bel-le bot-te, sol per dir - vich'u - dre-te bel-le bot - te,

37
sol per dir-vi sol per dir - vich'u - dre te bel-le bot - te

43
sol - can - do le pal - lu - di que - sta not - te.

Barca di Venezia per Padova - 1. Introduzione à5

Alto

Adriano Banchieri

Ne ghit to-si, ne - ghit - to-si, ne-ghit-to - si, che fa-te?

A che son - no cer - ca - te? _____ Sve -

glia-te-vi, sve glia-te-vi dal - l'o - zio, Sve - glia-te-vi, sve-glia-te-vi dal - l'o -

zio, en - tra - te in bar-ca, en - tra - te in bar - ca, en - tra-te in bar -

ca e pi - glia - te-vi luo - co, e pi - glia - te-vi luo - co,

Ec - co mi a voi man - da - to che son, che son l'U-mor Sve - glia - to

Ec - co mi a voi man - da - to che son, che son l'U-mor Sve - glia - to

sol per dir - vi ch'u dre-te bel-le bot - te,

sol per dir - vi ch'u - dre-te bel-le bot - te sol - can - do

le pal - lu - di que - sta not - te.

Barca di Venezia per Padova - 1. Introduzione à5

Tenor

Adriano Banchieri

8 Sve - glia-te-vi, sve glia-te-vi dal - l'o - zio, Sve -

12 glia-te - vi, sve-glia-te - vi dal - l'o - zio, en - tra - te in bar - ca,

16 en - tra - te in bar-ca, en - tra - te in bar - ca e pi -

21 glia - te-vi luo - co, e pi - glia - te-vi luo - co men-tr'è scar - ca.

26 3 Ec - co mi a voi man - da - to che son, che son l'U-mor Sve -

32 glia - to sol per dir - vich'u dre-te bel-le bot - te, sol per

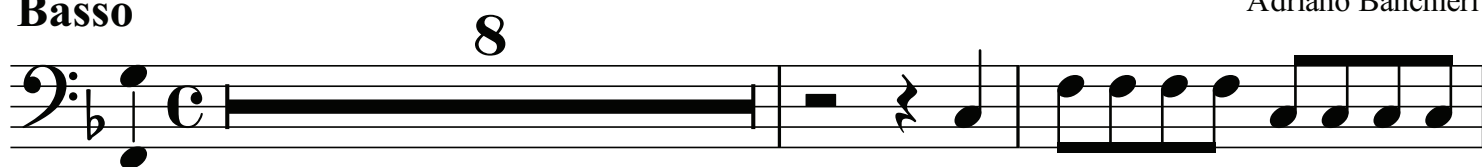
38 dir - vich'u-dre-te bel-le bot-te, sol per dir - vich'u - dre-te bel-le bot -

42 te sol - can - do le pal-lu - di que - sta not - te.

Barca di Venezia per Padova - 1. Introduzione à5

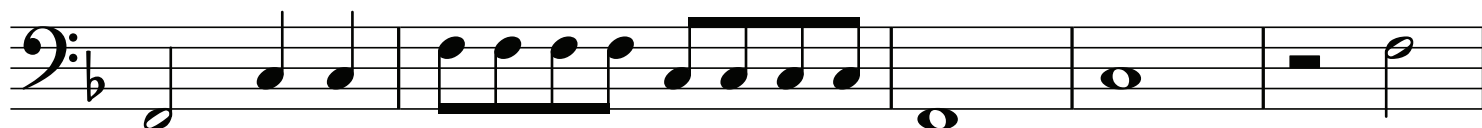
Basso

Adriano Banchieri



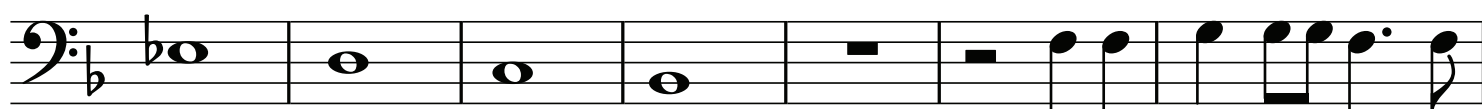
Sve - glia-te-vi, sve glia-te-vi dal-

11



l'o - zio, Sve - glia-te-vi, sve glia-te-vi dal - l'o - zio, en -

16



tra - te in bar - ca, e pi - glia-te-vi luo - co

23



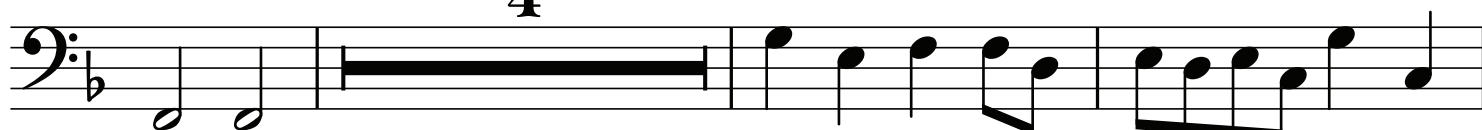
men-tr'è scar - ca.

29



Ec - co-mi a voi man - da - to che son, che son l'U-mor Sve -

32



glia - to sol per dir - vi ch'u - dre-te bel-le bot - te,

39



sol per dir - vi ch'u dre-te bel-le bot - te sol - can - do

44



le pal - lu - di que - sta not - te.